



Kolonialwarenladen
Grill Ecke Horeb-/Vogelstraße



WASGAU

Das börsennotierte Unternehmen unterhält in einem Umkreis von rund 150 Kilometern um den Firmensitz insgesamt 75 WASGAU Verbrauchermärkte und sechs Cash+Carry-Betriebe. Von den 3.806 Beschäftigten arbeiten 1.230 vor Ort in Zentrale, Lager, Logistikzentrum, den hiesigen Märkten wie auch in den konzerneigenen Produktionsbetrieben von Metzgerei und Bäckerei. Damit zählt der Lebensmittel-Handelskonzern in Pirmasens mit zu den größten Arbeitgebern überhaupt.

Von wirtschaftlichem Vorteil für das gesamte Eco-System von Stadt und Umfeld ist zudem die Betonung der Regionalität im breitgefächerten Warensortiment des Filialisten WASGAU. Schließlich kommen viele Lieferanten aus der direkten Nachbarschaft von Firmenzentrale und Märkten, die Produkte von Metzgerei und Bäckerei stammen gar aus eigener Herstellung. So liefern etwa langjährige Partner aus der Region erntefrisches Obst und Gemüse aus den Gärten und von den Feldern in Rheinland-Pfalz und dem Saarland. Kurze Transportwege zu den Märkten haben zudem Weine, Teigwaren vom Geflügelhof, Eier, Honig oder Milchprodukte. Gezielt liegt der Fokus in Sachen Frische und Verbundenheit auf der Zusammenarbeit mit Landwirten und kleineren Handwerksbetrieben in der Umgebung. Denn auf diese Weise wird gleichzeitig die Wertschöpfung vor der eigenen Tür belassen und die Sicherung der örtlichen Arbeitsplätze nachhaltig unterstützt – getreu dem Unternehmensmotto "Weil die Menschen von hier uns wichtig sind".



WASGAU
Vorstandssprecher
Ambroise
Forssman-Trevedy

Das 95. Jubiläum erfüllt Ambroise Forssman-Trevedy mit Stolz, wer sonst könne schließlich im Einzelhandel auf eine so lange Tradition zurückblicken? "Seit 1925 sind wir fest verwurzelt mit der Stadt und der Region. Daraus hat sich ein fruchtbares Miteinander entwickelt, von dem alle gleichermaßen profitieren und bei dem keiner ohne den anderen denkbar wäre", so der Vorstandssprecher der WASGAU Produktions & Handels AG.

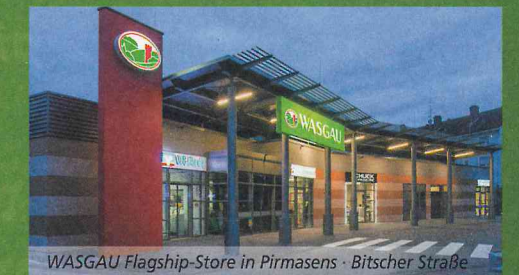
EINST 1925 ALS
EINKAUFSGENOSSEN-
SCHAFT DER KOLONIAL-
WARENHÄNDLER ("EKO")
IN PIRMASENS AUF DEN
WEG GEBRACHT ...

"UNSER HERZ SCHLÄGT FÜR PIRMASENS ..."



WASGAU Verwaltungsgebäude in PS-Winzeln

LEBENSMITTEL- EINZELHANDEL DER ZUKUNFT



WASGAU Flagship-Store in Pirmasens - Bitscher Straße

1925 - 2020

"Wir arbeiten gerne aktiv mit an der Prosperität der Stadt." Das zeige sich an der Zentrierung von Verwaltung, Lager und Logistik sowie Produktionsbetrieben, aber auch an der Verortung der eigenen "Zukunftsmärkte".

"Menschen aus ganz Deutschland kommen nach Pirmasens, um in der Bitscher Straße, auf der Husterhöhe und in der Arnulfstraße zu sehen, wie WASGAU den modernen und nachhaltigen Lebensmittel-Einzelhandel der Zukunft interpretiert."

REGIONALE SCHWERPUNKTE

"Die lokale Unternehmenslandschaft nimmt eine hervorragende Rolle ein, wenn es um die Attraktivität urbanen Lebens geht. Vor diesem Hintergrund stehen 95 Jahre WASGAU für 95 Jahre belebenden Rückenwind", so der Pirmasenser Oberbürgermeister Markus Zwick. "Schließlich ist die Standorttreue über mittlerweile rund drei Generationen hinweg gleichbedeutend mit wertvollen primären und sekundären Arbeitsplätzen, zahlreichen Möglichkeiten zur Berufsausbildung und impulsgebender Wirtschaftskraft. Darüber hinaus darf man auch die belebende Funktion als Perspektivengeber für Stadt und Einwohner nicht vergessen."

Die WASGAU Produktions & Handels AG zählt zu den wenigen selbstständigen Lebensmittel-Handelsunternehmen in Deutschland und hat einen Einkaufsverbund mit der REWE Markt GmbH, Köln. Die Märkte und Geschäfte finden sich mit regionalem Schwerpunkt in Rheinland-Pfalz und dem Saarland. Den Kern der Handelstätigkeit bilden 75 WASGAU Super- und Verbrauchermärkte mit Verkaufsflächen zwischen 600 und 3.200 Quadratmetern; daneben betreibt WASGAU sechs Cash+Carry-Betriebe als Partner für Gastronomie und Großverbraucher. Über 85 Prozent des Umsatzes werden innerhalb dieser Vertriebsschienen erzielt. Die konzerneigene WASGAU Metzgerei und WASGAU Bäckerei versorgen die Märkte und Geschäfte mit Fleisch- und Wurstwaren sowie mit Backwaren und Konditorei-Erzeugnissen. Der Anteil der Frische-Warenguppen am Gesamtsortiment beträgt über 50 Prozent.



WASGAU Bäckerei-Abteilung



Metzgerei-Bedienungstheke mit Käse und Fisch



Große Obst- & Gemüse-Abteilung



Weil die Menschen von hier
uns wichtig sind